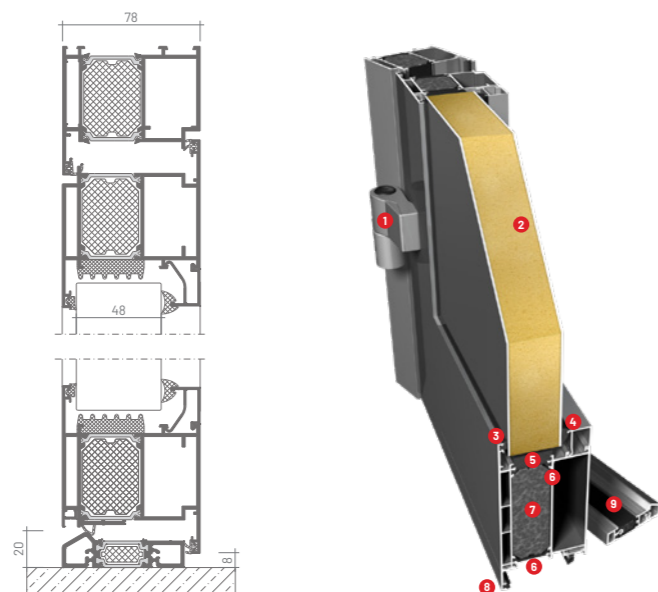


Všechny modely z této nabídky Vám dodáme v rámci našeho 1...2...3...konceptu. Expresní dodání ve standardním vybavení je možné za příplatek do 1 týdne.

## Technické informace

Pro výrobu dveří KALIBRA používáme materiály od ověřených výrobců, které splňují ty nejvyšší požadavky na kvalitu, bezpečnost a spolehlivost. Všechny naše dveře procházejí výstupní kontrolou. Naše hliníkové dveře jsou vyrobeny ze zateplených profilů (HI) vyplněných termoizolačním jádrem a s přerušeným tepelným mostem. Díky široké nabídce profilů vyrábíme všechny známé varianty dveří a konstrukcí – jednokřídlé, dvoukřídlé, dovnitř, ven otevíravé. Dveře s bočními díly a nadsvětlíky. Vysoké kvality našich dveří dosahujeme díky aktuálně nejmodernějším výrobním technologiím, které trh nabízí.



1 | dveřní 3D seřizovatelné závěsy 2 | Dveřní výplň o síle 48mm 3 | vnější zasklivač těsnění 4 | vnitřní zasklivač těsnění  
5 | zateplení zasklivač komory 6 | přerušení tepelného mostu 7 | izolační vložka 8 | dorazové těsnění 9 | hliníkový s přerušeným tepelným mostem

**Hodnota Ud:** od 1,0 W/m<sup>2</sup>\*K  
**Al profil:** KHT80 stavební hloubka 78 mm  
**Práh:** hliníkový s přerušeným tepelným mostem  
**Standardní rozměr:** 1 200 × 2 220 mm  
**Minimální rozměr:** 700 × 1 900 mm  
**Maximální rozměr:** 1 300 × 2 500 mm

**Popis nákresu:** Pro výrobu dveří s bočním dílem popřípadě nadsvětlíkem, používáme průběžný okenní rám šířky 74 mm a sloupky šířky 96 mm. Šířka bočního dílu popřípadě výška nadsvětlíku se počítá od středu sloupku viz. nákres. Skla do bočních dílů i nadsvětlíků dodáváme v čirém i matném provedení.



**KALIBRA NOVA, s.r.o.**  
Hroznětínská 183, 360 01 Otovice

bezplatná linka: +420 800 888 789  
telefon: +420 353 505 515

kht@kalibra.cz

[www.kalibra-doors.cz](http://www.kalibra-doors.cz)

1 2 3

**KALIBRA**



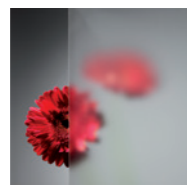
Vchodové hliníkové dveře  
**KALIBRA SELECTION**

Přehled skladových modelů

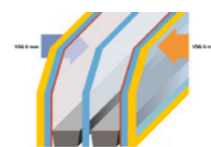
# Standardní vybavení dveří



**Vsazená výplň**  
48 mm



**Sklo**  
matné



**Bezpečnostní sklo**  
oboustranné, VSG 6 mm (33.2)



**Vyosené madlo**  
kulaté, délka 80 cm, nerez



**Klika nerez ovál**  
model 16252



**Vnitřní rozeta**  
nerez oválná



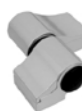
**Venkovní rozeta**  
nerez oválná, bezpečnostní



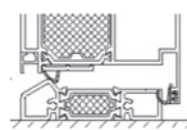
**Bezpečnostní vložka**  
EMERGENCY odemčení  
při oboustranně zasunutém klíči



**Bezpečnostní zámek**  
3 - bodový, automatický



**Závěsy**  
3 - D seřizovatelné, EV1 elox



**Hliníkový práh**  
s přerušeným tepelným mostem  
do výšky 20 mm

# Barevné provedení

## OBOUSTRANNÉ PROVEDENÍ



**RAL9016**  
bílá



**RAL7016**  
antracit



**DB703**  
šedá metalická

## BICOLORNÍ PROVEDENÍ



Zevnitř: **RAL9016** bílá  
Zvenku: **RAL7016** antracit

## OBOUSTRANNÉ PROVEDENÍ

**RAL7016**  
antracit

**DB703**  
šedá metalická

## BICOLORNÍ PROVEDENÍ

Zevnitř: **RAL9016** bílá  
Zvenku: **RAL7016** antracit

TYTO MODELY JSOU SKLADEM V TĚCHTO BAREVNÝCH PROVEDENÍCH

## OBOUSTRANNÉ PROVEDENÍ

**RAL9016**  
bílá

**RAL7016**  
antracit

**DB703**  
šedá metalická

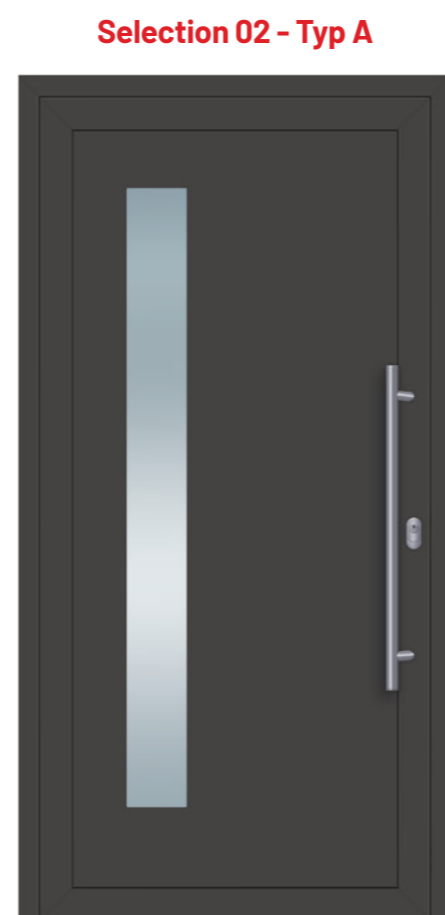
## BICOLORNÍ PROVEDENÍ

Zevnitř: **RAL9016** bílá  
Zvenku: **RAL7016** antracit

TYTO MODELY JSOU SKLADEM V TĚCHTO BAREVNÝCH PROVEDENÍCH



Selection 01



Selection 02 - Typ A



Selection 02 - Typ B



Selection 06



Selection 07



Selection 03



Selection 05 - Typ A



Selection 05 - Typ B



Selection 08



Selection 09

## EXPRESNÍ DODÁNÍ - CO KDYŽ...

- ...jste zapomněli dveře objednat...
- ...jste dveře poškodili při přepravě nebo montáži...
- ...Vám někdo dveře zničil...
- ...se stala chyba při zaměření...

**NEVADÍ - dodáme Vám nové dveře do týdne v rámci expresního dodání za přijatelný příplatek.**



- 1 týden: objasnění technických parametrů a objednávka
- 2 týden: výroba
- 3 týden: dodání vašich dveří